



TTC MÜHENDİSLİK MAKİNA SANAYİ LTD. ŞTİ.  
Orhaniye mh. 2051 Cd. No:65 Kahramankazan  
Ankara | TÜRKİYE

[www.ttc mühendislik.com](http://www.ttc mühendislik.com)  
[info@ttcmühendislik.com](mailto:info@ttcmühendislik.com)  
+90 312 815 25 45  
+90 533 387 0 882



## Перечень Оборудования

№	оборудование	Объяснение	Кол
1.	Бункер инертных материалов	4x9 = 36m <sup>3</sup>	1
2.	Бункер для взвешивания инертных	3m <sup>3</sup>	1
3.	Конвейер для взвешивания инертных	800x11600 mm	1
4.	Оборудование смесительного блока		1
4.1.	Накопительный бункер инертных	600 kg	
4.2.	Весовой бункер-дозатор цемента	400 lt	
4.3.	Весовой бункер-дозатор воды	50 kg	
4.4.	Весовой бункер-дозатор добавок	300 l/dk	
4.5.	Пневмосистема (затворы Rexroth)		
5.	Двухвалковый бетоносмеситель Броня боковых стенок-HARDOX, Броня лопастей - Ni-HARD	1500 litres / 1000 litres	1
6.	Кабина управления с кондиционером и автоматизации		1



## Технические характеристики

### 1. Бункер инертных материалов

Объем и кол. секций	: 36 m <sup>3</sup> (4*9m <sup>3</sup> ) 4 секции
Толщина листа	: Толщина 5 мм, качество ST37-A1, Он изготовлен из листового металла в форме скрученной трапеции. Крышки бункера соединяются болтовым соединением. Внутри бункера установлены опорные балки из труб диаметром Ø88,9 для защиты статической конструкции.
Количество выстрелов разряда	: Для каждой камеры имеется 1 выпускной желоб.
Разгрузочная крышка	: опирается на шарнирный подшипник.
вибромотор	: 0,27 кВт 1500 об/мин Вибромотор
Пневмосистема	: Для каждой выпускной крышки используется 1 пневматический поршень. Предпочтение отдается продуктам высшего класса, таким как поршни и клапаны Remaks - Expflex



### 2. Tartım Bunkerı

Объем	: 3m <sup>3</sup>
Взвешивание Емкость	: 4000 kg
Корпус	: Изготавливается из листового металла толщиной 8 мм, качество ST37-A1, методом сварки.
Loadcell	: Используются 4 шт. плоских стержней по 2 тонн..
Разгрузочная крышка	: поддерживается шарнирным подшипником. Есть 2 крышки на выходе.
вибромотор	: 0,18 кВт, 1500 об/мин, вибромотор
Пневмосистема	: Для каждой выпускной крышки используется 1 пневматический поршень. Предпочтение отдается продуктам высшего класса, таким как поршни и клапаны марки Expflex.



### 3. ВЗВЕШИВАЮЩИЙ КОНВЕЙЕР

Размеры	: 800x11600 mm
Мотор	: 11 kW
Редуктор	: DG2-225
Барабан	: Ø324 - 10mm с резиновым покрытием
Хвостовой барабан	: Ø274
лента	: 4 x 4/2 EP125 , V тип
Шасси конвейера	: «Толщина 8 мм, качество ST37-A1, Производится методом сварки из скрученного листового металла. »
V-образный скребок	: 1 шт. используется для очистки внутренней части ленты.
Защита	: Нижняя и верхняя части конвейера герметизированы, за исключением точек подачи и разгрузки.



#### 4. КОНСТРУКЦИЯ СМЕСИТЕЛЬНОГО БЛОКА

ДОЗАТОР ЦЕМЕНТА	: Допустимый вес 600кг Тензодатчик 3x1000 кг Loadcell 1 шт, MVE100/3 вибромотор Ø300 mm Пневматический клапан Пневмоклапан : 1/4" SMS Драйвер: CP 101
ДОЗАТОР ВОДЫ	: Допустимый вес 400л. Тензодатчик 2x1000 кг Loadcell Ø200 mm Пневматический клапан Пневмоклапан : 1/4" SMS Драйвер CP 101
ДОЗАТОР ДОБАВОК	: Допустимый вес 50 кг Тензодатчик Тип S 100 кг Loadcell 1-дюймовый приводной клапан Пневмоклапан : 1/4" SMS
КОМПРЕССОР	: Пропускная способность 430 л/мин Двигатель 4 кВт 300л Объем танкера Рабочее давление 8-12 барр



## 5. ДВУХВАЛКОВЫЙ БЕТНОСМЕСИТЕЛЬ 1500 л / 1000 л

Происхождение	: Турция
Модель	: ТТС-TS-1.0
Объем сухой смеси	: 1500 л
Объем уплотненного бетона	: 1000 л
Мотор & Редуктор	: "2 двигателя по 18,5 кВт 2 штErmaksan
Броня	: Ni-Hard / Hardox 500 внутри, где происходит смешение, вся поверхность кузова покрыта износостойкими сменными накладками. Таким образом, имеет очень долгий срок службы.



Лопаст	: Ni-Hard
Смесительная система	Процесс смешивания осуществляется двумя валами вращающимися в противоположных направлениях, на которых установлены кронштейны и поддоны. Кронштейны и поддоны, соединенные с этими валами, позволяют максимально быстро смешать материалы, необходимые для бетона. Во внутреннем объеме смесителя нет области, которую не сканируют поддоны.



Минимум времени	: Очень важно завершить производство товарного бетона как можно скорее. Полный контакт цемента и заполнителя друг с другом обеспечивает высокую прочность бетона и достижение ожидаемого качества.
-----------------	--

автоматическая система смазки	: С 4-точечной смазкой она предварительно установлена на миксере. Когда смазка невозможна благодаря датчикам, расположенным в необходимых точках, подается звуковое и световое предупреждение на компьютер.
-------------------------------	---



Корпус	: Кузов изготовлен со сварным соединением в высокопрочной конструкции с его дизайном и качеством материалов. Корпус спроектирован таким образом, чтобы быть очень устойчивым к растягивающим усилиям, создаваемым двумя отдельными валами во время смешивания.
--------	--

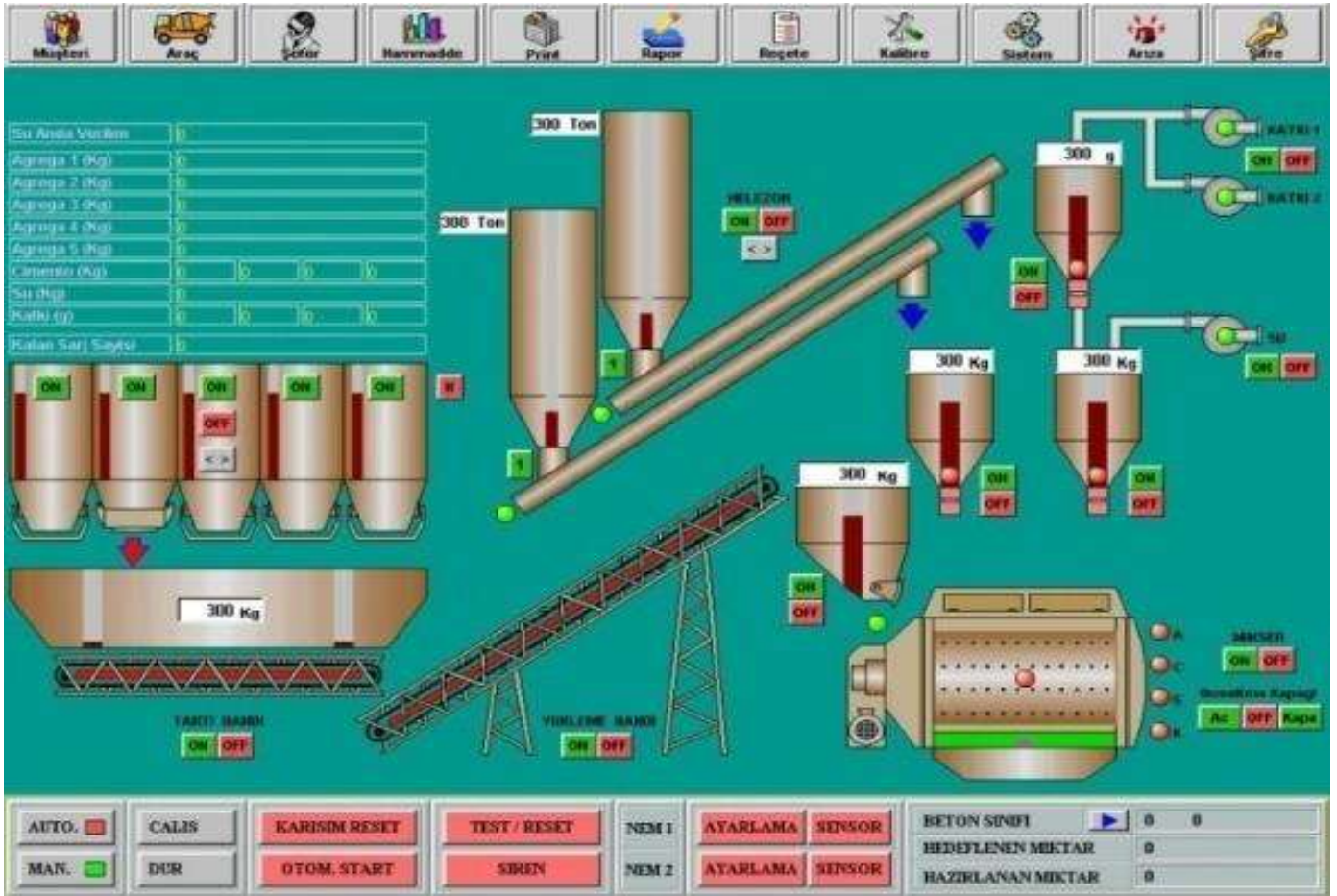
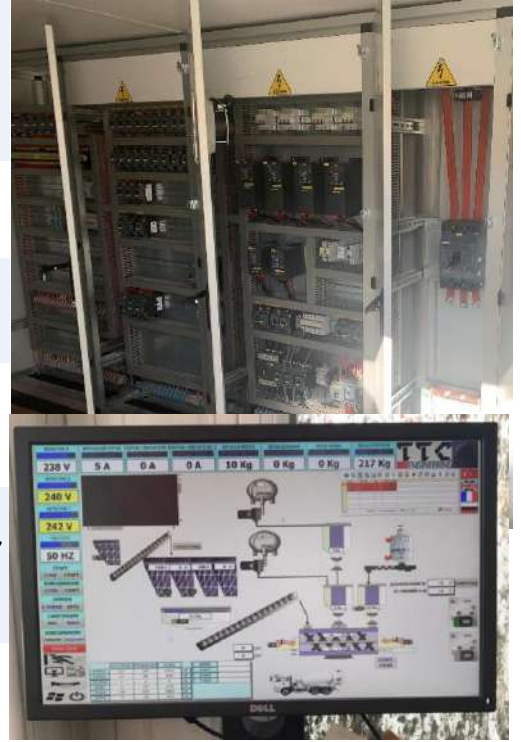


Гидравлический сливной затвор	: Выходная крышка смесителя соединена с гидравлическим поршнем. Этот гидравлический поршень также приводится в движение силовым агрегатом. Благодаря соединению с системой автоматизации обеспечивается полное открытие и полное закрытие разгрузочной двери в нужное время.
-------------------------------	--



## 6. СИСТЕМА АВТОМАТИЗАЦИИ

PLC	: Операции управления контролем осуществляются с помощью PLC. Благодаря контролю PLC получается высокая точность взвешивания и дозаций, в том числе при высокой производительности, и алгоритм контроля ошибок.
без опасность	: МСС и панель управления оснащены электропредохранителями и предназначены для работы в тяжелых условиях.
Панель управления	: Все виды настроек параметров, операций с квитанциями и с калибрацией могут быть осуществлены с экрана панели оператора. Можно получить отчеты по
включение	: Система может быть включена автоматически или вручную с экрана мимической диаграммы. Данные вольтажа и альпеража можно отслеживать на цифровых экранах.
SCADA-система	: С помощью компьютера осуществляются такие операции, как контроль управления, отчеты всех видов, отчеты ошибок и другие. В системный пакет scada входят экран с анимациями, компьютер, принтер и UPS.
Отчетность	: Возможна архивация и отслеживание квитанций, накладных, счет-фактур, клиентов и транспортных средств за 1 год.



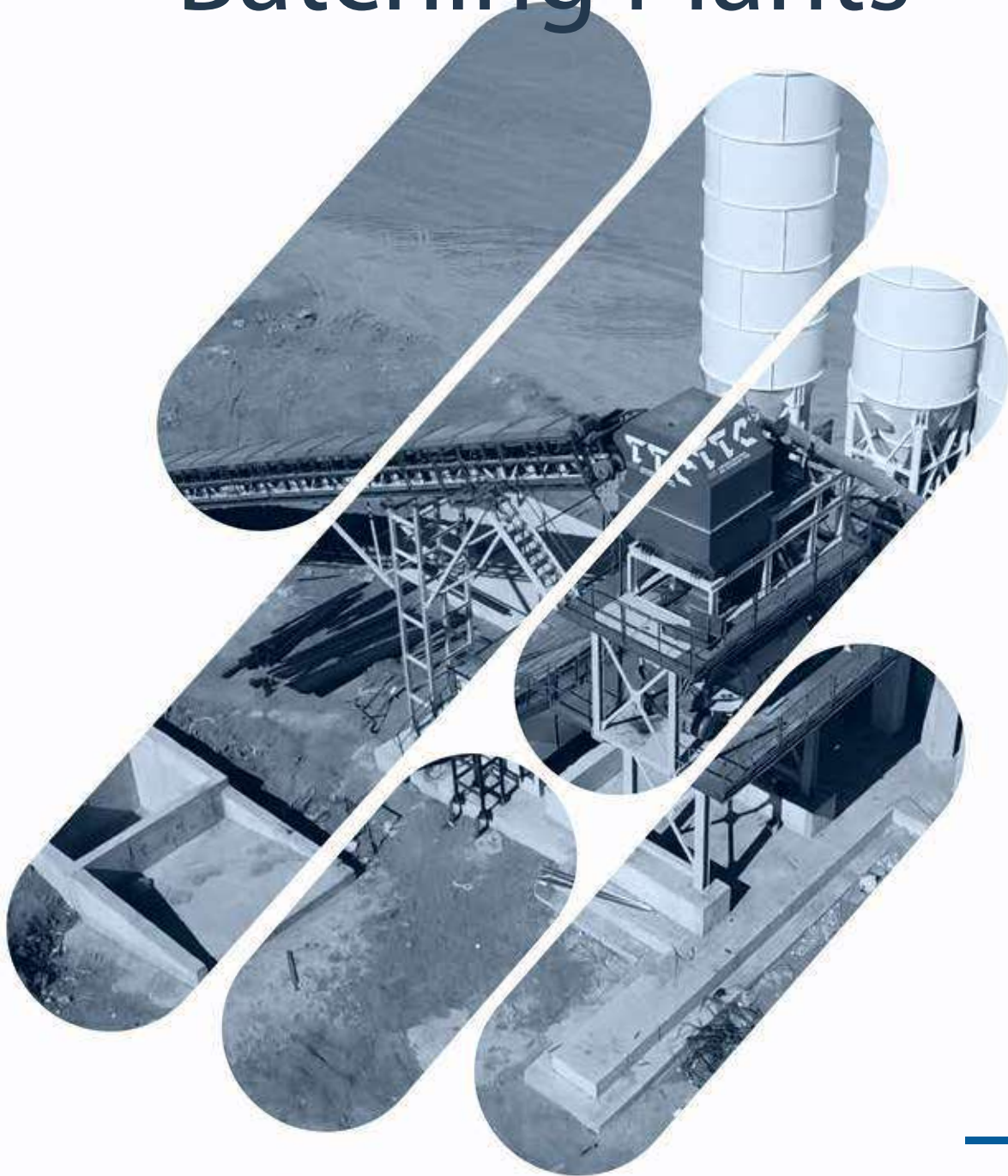
Компания TTC Engineering, обладающая более чем 20-летним опытом работы, гарантирует производство бетона высочайшего качества в соответствии с рецептурой благодаря специально разработанной системе автоматизации.

Полностью автоматическая система автоматизации с программным обеспечением, аппаратным обеспечением и панелью, которая позволяет всему оборудованию работать синхронно, обеспечивает производство бетона по желаемому рецепту с максимально быстрым и точным приготовлением смеси.

непрерывно извлекает данные из партий взвешивания. Непрерывная обработка этих данных обеспечивает правильную подачу продуктов в рецептуре бетона в смеситель для производства бетона с заданными свойствами. и обеспечивает работу крышек бункера, моторов ленты, моторов смесителей, заслонок окалины, цементировочного шнека в нужное время.

# CONCRETE

## Batching Plants



 More information call us  
**+90-533-387-0-882**  
***Request an Offer***

---

**WWW.TTCMUHENDISLIK.COM**   
**info@ttcmuhendislik.com**